

# Business Intelligence im Mittelstand

Newsletter Next Vision GmbH – Q1

Februar 2022

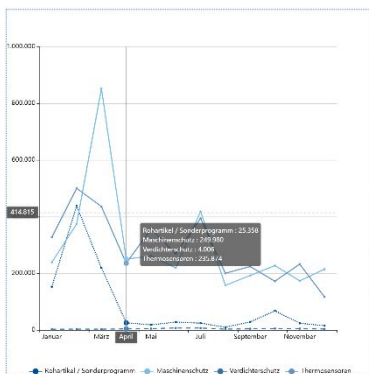
## Next Vision - aktuell

**Roadshow am 08.12.2021** – Im Fokus unserer letzten Veranstaltung in 2021 standen die beiden Kundenreferenzen Leifheit AG und Simonswerk GmbH. Nach einer kurzen Begrüßung und Einführung durch die Next Vision GmbH stellte Herr Keul (Projektleiter Leifheit) das gemeinsame Projekt bei der Leifheit AG vor. Die Leifheit AG ist ein führender Anbieter von Haushaltsprodukten mit Sitz in Nassau/Lahn. Im Unternehmen wurde die BI-Strategie generell überarbeitet und ein Key-User Team für die konsequente Entwicklung einer Berichts- und Informationskultur aufgebaut. Herr Keul berichtete u. a. vom genauen Ablauf des BI Projektes und erläuterte, warum sich die Leifheit Ag für den Aufbau eines Datawarehouse und Microsoft Power BI entschieden haben.

Im Anschluss übernahm unser Geschäftsführer Herr Söhlke die Präsentation für die Simonswerk GmbH, da Herr Eickelmann (Projektleiter Simonswerk) leider kurzfristig verhindert war. Die Simonswerk GmbH ist ein Spezialist für Bandtechnik mit Sitz in Rheda-Wiedenbrück. Die BI-Strategie unseres Kunden wird stetig überarbeitet und an die aktuellen Herausforderungen und Anforderungen angepasst. Beispiele hierfür sind u.a. die Internationalisierung und Reorganisation, die Integration der Tochtergesellschaften, detaillierte Analysen und Wirtschaftlichkeitsprognosen, eine verbesserte Transparenz und Vereinheitlichung der Kennzahlen, die Optimierung der Lagerbestandsanalyse sowie die kontinuierliche Weiterentwicklung des Digital Boardrooms. Ein Ziel ist es u. a., die Geschäftsführung und den Vertrieb mit mobilen Berichten zu unterstützen. Als Software wird bei Simonswerk der Microsoft SQL-Server und IBM Cognos Analytics / Planning Analytics eingesetzt.

## Forschung & Entwicklung – aktueller Stand

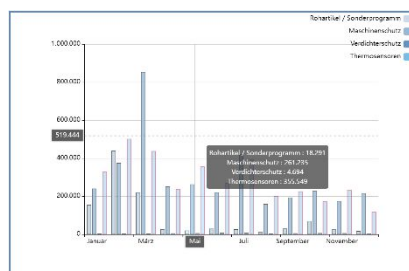
**Custom Visualizations (echarts)** – Mit benutzerdefinierten visuellen Elementen kann der Funktionsumfang von IBM Cognos Analytics Visualisierungen erweitert werden. IBM bietet neben den alten Diagrammen auch neuere Visualisierungen an. Die neuen Visualisierungen bieten eine höhere Interaktivität; diese können jedoch nicht so detailliert konfiguriert werden wie die alten Diagramme. Mit unseren benutzerdefinierten Visualisierungen können wir einen hohen Detaillierungsgrad auch für interaktive Visualisierungen ermöglichen und es können sogar völlig neue Visualisierungen entwickelt werden. Der Funktionsumfang wird aktuell von Next Vision sukzessive erweitert. Momentan bieten wir neben einer Neuentwicklung u. a. folgende Visualisierungen an:



### Linechart

Linienarten für das jew. Datenobjekt können angepasst werden (Solid, Dotted, Dashed)

- Strichstärken des jew. Elements
- Interaktive Legende
- Zoomfunktion
- Tooltips und mehr



### Barchart

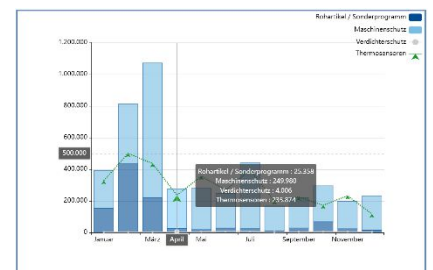
Die gleichen Eigenschaften wie die Linecharts sowie

- Gruppierung
- Stapelung
- Horizontale- oder Vertikale Darstellung
- Balkenabstände und mehr



## Kommende Veranstaltung

**Tech Day Q1**  
**Virtual Event**  
**16.03.2022**  
**10:00 – 12:00 Uhr**



### Combination Chart

Die Combination Charts bieten die gleichen Funktionalitäten wie die Line- und Barcharts.

Der Unterschied ist das diese zu einer Visualisierung kombiniert wurden

Next Vision GmbH  
 Bürgermeister-Söhlke-Straße 20  
 +49 (0) 5158 / 99 22 36  
 +49 (0) 5158 / 99 22 37  
[info@nextvision.info](mailto:info@nextvision.info)  
[www.nextvision.info](http://www.nextvision.info)

## [IBM Tech News](#)

**[IBM Long Term Support Release \(LTS\)](#)** - IBM hat für [IBM Cognos Analytics 11.1.7](#) und für [IBM Planning Analytics 2.0.9](#) ein Long Term Support Release veröffentlicht. Diese Versionen bieten Standard-Support für zwei Jahre mit einer verfügbaren einjährigen erweiterten Support-Option, um eine Abdeckung für insgesamt drei Jahre zu bieten. IBM stellt während des unterstützten Zeitraums bei Bedarf Fehlerkorrekturen, Sicherheitspatches und ausgewählte Konformitätsaktualisierungen für [IBM Cognos Analytics 11.1.7](#) bzw. [IBM Planning Analytics 2.0.9](#) bereit. Die Funktionen in dieser Version bleiben stabil und unverändert, um eine konsistente Erfahrung über die Dauer des unterstützten Lebenszyklus zu ermöglichen.

**[IBM Security Bulletin zur Apache log4j Vulnerability \(Dez 2021\)](#)** – Die Untersuchungen von IBM haben ergeben, dass [IBM Cognos Analytics](#) und [IBM Planning Analytics Workspace \(PAW\)](#) von der Sicherheitslücke betroffen sind. Apache Log4j wurde von IBM Cognos Analytics als Teil seiner Protokollierungsinfrastruktur verwendet. Dieses [Bulletin für IBM Cognos Analytics](#) behebt die Gefährdung durch die Sicherheitsanfälligkeit in Apache Log4j. für die bereits eine Lösung (Fix) veröffentlicht wurde. In IBM Planning Analytics 2.0 ist nur die IBM Planning Analytics Workspace-Komponente von einer Sicherheitslücke betroffen. Apache Log4j wird von IBM Planning Analytics Workspace als Teil seiner Protokollierungsinfrastruktur verwendet. Dieses [Bulletin für IBM Planung Analytics](#) behebt die Gefährdung durch die Sicherheitsanfälligkeit in Apache Log4j

## [Microsoft Tech News](#)

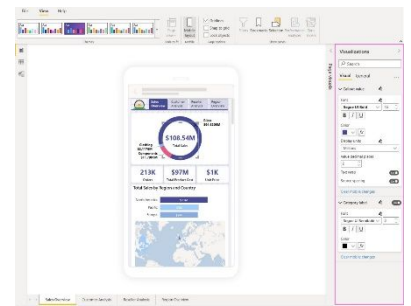
**[PBI Allgemein](#)** – Das Power BI Desktop-Installationsprogramm enthält durch den Wechsel auf WebView2 eine wichtige Änderung, um den Entwicklungs- und Release-Prozess besser zu optimieren. Dies bedeutet, dass Sie automatisch die neuesten Sicherheitspatches erhalten, wenn das WebView2-Team sie ausliefert, anstatt darauf zu warten, bis Power BI Desktop aktualisiert wird. Das WebView2 wird in der Januar-Version von Power BI Desktop für Power BI-Berichtsserver und in der Februar-Version von Power BI Desktop zur Verfügung stehen.

**[PBI Februar 2022](#)** – Mit dem Februar 2022 Update von Power BI werden eine Vielzahl neuer Funktionen angekündigt, wie z. B. neue mobile Formatierungsoptionen. Nun können die Visualisierungen im mobilen Layout formatiert werden und diese Formatierungsänderungen können dann nur auf die für Mobilgeräte optimierte Ansicht bezogen werden. Zusätzlich gibt es zahlreiche neue Visualisierungen in AppSource, wie z. B. Line with Bubble Chart, Custom tree wiew with bar chart

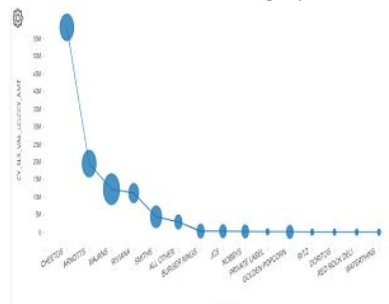
**[PBI Januar 2022](#)** – Eine neue Version von Power BI Report Server steht nun zur Verfügung. Mit dem Update von Januar 2022 wurde eine Vielzahl neuer Verbesserungen vorgenommen, wie die Seiten- und Lesezeichen-Navigatoren, neue Sortieroptionen für Legenden, neue Formatierungsoptionen für Text-, Kreis- und Donutdiagrammrotationen und vieles mehr.

**[PBI Dezember 2021](#)** – Microsoft Power BI enthält großartige neue Funktionen u.a. im Bereich Reporting, wie einer neuen Sparklines-Vorschaufunktion und mehreren neuen Formatbereich-Updates. Sparklines sind winzige Diagramme, die in Zellen einer Tabelle oder Matrix angezeigt werden und es einfach machen, eine große Anzahl von Trends schnell zu vergleichen. Sie können Sparklines verwenden, um Trends in einer Reihe von Werten anzuzeigen, z. B. saisonale Zu- oder Abnahmen, Konjunkturzyklen oder um Max- und Min-Werte hervorzuheben. Zusätzlich ist nun ein E-Mail-Abonnementzugriff über Admin API vorhanden und unzähligen anderen nützlichen Funktionen.

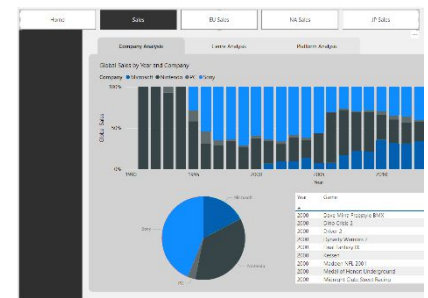
**[Microsoft SQL Server](#)** – Neueste Updates für Microsoft SQL Server



*Neue mobile Formatierungsoptionen*



*Line with Bubble Charts*



*Page Navigator*

Product	Segment	Gross Sales	Gross Sales by Date
Amarilla	Channel Partners	350.298.000	
Amarilla	Enterprise	2.852.875.000	
Amarilla	Government	10.532.005.500	
Amarilla	Midmarket	7.114.900.000	
Amarilla	Small Business	5.024.400.000	
Carretera	Channel Partners	297.732.000	
Carretera	Enterprise	4.549.181.700	
Carretera	Government	6.430.301.000	
Carretera	Midmarket	364.300.000	
Carretera	Small Business	4.275.000.000	
Montana	Channel Partners	777.148.000	
Montana	Enterprise	2.756.187.500	
Montana	Government	6.088.609.000	
<b>Total</b>		<b>127.931.598.500</b>	

*Sparklines*

Hinweis: Sie erhalten diese Nachricht, weil Sie den Newsletter auf unserer Webseite abonniert haben oder in Kontakt mit uns stehen. Wollen Sie diese Nachrichten nicht mehr erhalten? Dann schreiben Sie uns bitte an [info@nextvision.info](mailto:info@nextvision.info).