

Business Intelligence im Mittelstand

Newsletter Next Vision GmbH – Q3

Juli 2023

Liebe Kunden, Partner und Kollegen,

die erste Jahreshälfte neigt sich bereits dem Ende zu und wir möchten Ihnen u. a. von unseren beiden stattgefundenen Veranstaltungen und den aktuellen Themen aus unserem Forschungs- und Entwicklungsbereich berichten.

Am 29.03.2023 fand unser **Tech Day** mit spannenden und innovativen Themen mit dem Fokus auf KI statt. Jonas Cieply von dem Fraunhofer Institut für Entwurfstechnik Mechatronik (IEM) hat die Datenfabrik.NRW, eine KI-Lösung für die Produktion und Logistik am Beispiel von Claas und Schmitz Cargobull vorgestellt. Aus unserem Forschungsbereich hat Valentin Grimm die erklärbare KI in Predictive Maintenance am Beispiel von Windturbinen präsentiert. Anschließend hat Holger Hornik von der msg systems ag erläutert, wie ein Workshop Day „KI Icebreaker“ ablaufen könnte. Hervorzuheben war der Exkurs zu dem Thema ChatGPT, welches ein sprach- und textbasierter Large Language Model und im KI-Bereich momentan sehr relevant ist. Zum Abschluss stellte uns Daniel Thiessen von der portavice GmbH noch die Workshop Series „Smarter KI“ vor, mit dem Schwerpunkt der Optimierung, Nachhaltigkeit und Ausfallsicherheit in der Produktion.

Mitte Juni haben wir unser **Business Analytics Forum** veranstaltet. Den Anfang machte Steffen Schindler von LMT Tool Systems & Co. KG. Er berichtete aus dem gemeinsamen Projekt und erläuterte, wie das Sales Dashboard mit dem Microsoft SQL Server und Power BI entwickelt wurde. Anschließend stellten uns Niklas Kohlenberg und Fabian Steffan von Theobald Software GmbH ihre Produkte zur SAP ERP / HANA Integration on-premise vs. on-cloud mit dem Microsoft SQL Server / Microsoft Azure vor. Der letzte Themenschwerpunkt lag auf Machine Learning mit dem Microsoft SQL Server / Microsoft Azure. Zunächst präsentierte unser Geschäftsführer Patrick Söhlke die verschiedenen Produkte Microsoft SQL Server, Microsoft Azure und Microsoft Power BI mit ihren verschiedenen Einsatzmöglichkeiten. Im Weiteren gab uns Patrick Palmowski eine Übersicht über Machine Learning mit Microsoft. Der letzte Vortrag wurde von Valentin Grimm zum Thema nutzerzentrierte erklärbare KI gehalten. In seinem Beispiel demonstrierte er, wie Conversational (X)AI durch ChatGPT unterstützt werden kann.

Wir freuen uns, dass wir Ihnen bereits jetzt den Termin für unsere dritte Veranstaltung mitteilen können und würden uns freuen, wenn Sie am 13.09.2023 an unserer Roadshow teilnehmen.

Forschung & Entwicklung – aktueller Stand

Künstliche Intelligenz und Machine Learning sind wichtige Werkzeuge, um Lösungsansätze für eine Vielzahl von Problemstellungen zu liefern. Sie werden unter anderem verwendet, um Krankheiten schneller zu diagnostizieren, autonomes Fahren zu ermöglichen und Gesichtserkennungssoftware zu erstellen. Künstliche Intelligenz und Machine Learning unterstützen uns bereits im Alltag. Jedoch fehlt oft eine Erklärung darüber, wie die Software zu einer Entscheidung gekommen ist. Um Nutzern solcher Softwareanwendungen ein Vertrauen in das System aufzubauen und die Entscheidungsfindung nachvollziehen zu können, wird **EX**plainable **Artificial Intelligence** (XAI) eingesetzt.



Kommende Veranstaltung

Roadshow
Virtual Event
13.09.2023
10:00 – 12:00 Uhr

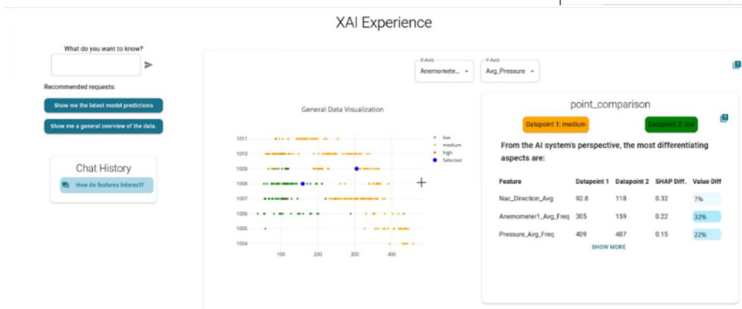
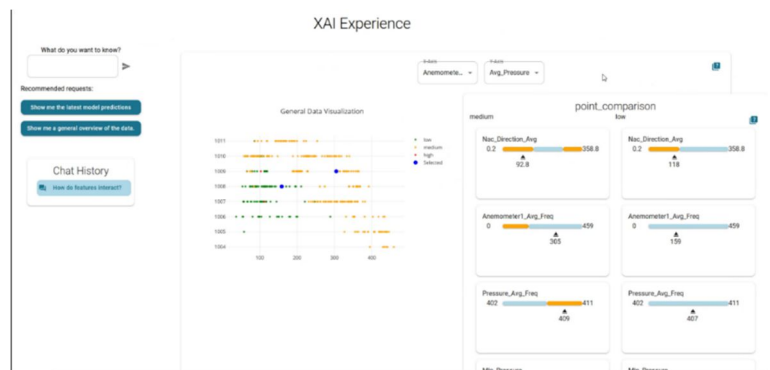
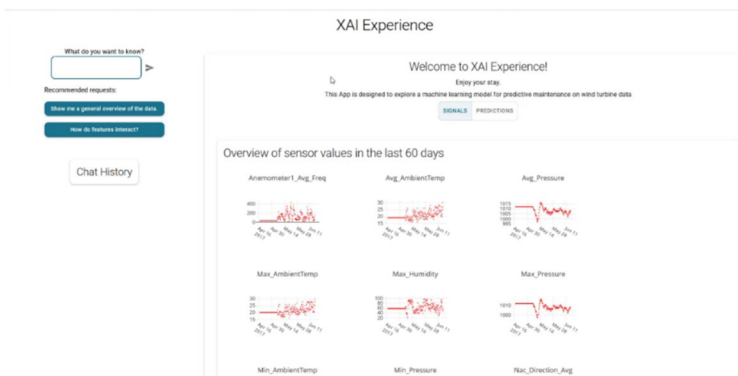
Next Vision GmbH
Bürgermeister-Söhlke-Straße 20
+49 (0) 5158 / 99 22 36
+49 (0) 5158 / 99 22 37
info@nextvision.info
www.nextvision.info

Im Rahmen unseres gemeinsamen Forschungs- und Entwicklungsprojekt mit der Technischen Hochschule OWL erkennt das Machine Learning Modell, ein neuronales Netzwerk, die Zustände der hydraulischen Pumpe und Windturbine mithilfe der gesammelten historischen Daten. Das XAI Modell wird dann auf das Machine Learning Modell angewendet und soll erklären, wie die Ergebnisse zustande gekommen sind.

Aktueller Fokus ist die Entwicklung der Interaktionsfunktionen des Maschinellen Lernens für Predictive Maintenance mit dem XAI-Modul und der Datenvorverarbeitung. Die BI Umgebung soll mit dem XAI Benutzeroberfläche (Web Frontend) angebunden werden.

Unser Partner die TH OWL hat bereits eine Web-App kreiert, welche eine umfangreiche Benutzeroberfläche bereitstellt, die sich primär an Experten richtet.

Die derzeitige Web-App konzentriert sich auf die Daten der Windturbine. Zukünftig soll auf die neuen Daten u.a. aus hydraulischen Pressen migriert werden, um weitere Erkenntnisse zu gewinnen.



IBM Tech News

CA 12.0.0 – Das neue Release für IBM Cognos Analytics 12.0.0 wurde im Juni 2023 veröffentlicht. Es wurde u. a. die Begrüßungsseite neugestaltet, um sich auf die KI- und Self-Service-Funktionen von Cognos Analytics und den schnellen Zugriff auf Daten zu konzentrieren. Zusätzlich wurden neue Visualisierungselemente eingeführt, die die Positionierung von Legenden und Achsenbeschriftungen in einer Visualisierung anpassbar machen.

PA 2.0.9.17 – Das neue Release für IBM Planning Analytics Local Version 2.0.9.17 und das Cloud-Release von IBM Planning Analytics Version 2.0.9.17 enthalten Aktualisierungen für IBM TM1® Server Version 11.8.20 und wurde im Mai 2023 veröffentlicht. Mit dem neuen Datenbankkonfigurationsparameter können angepasste SSL-Zertifikate mit nicht kritischen Einschränkungen erfolgreich verwendet werden.

IBM Cognos Analytics – Eine umfassende Liste von Fehlerkorrekturen für Cognos Analytics Komponenten (IBM Cognos Analytics 11.x / 12.0 Fix List).

IBM Planning Analytics – Eine umfassende Liste von Fehlerkorrekturen für alle Planning Analytics Komponenten (IBM Planning Analytics 2.0 Fix List).

Microsoft Tech News

PBI Juni 2023 – In diesem Monat wurden Updates für die On-Object-Interaktion angekündigt, wie eine neue Demo-Erfahrung für den Power BI Embedded Playground, die den Prozess der Erkundung der Einbettung von Power BI in Ihre Anwendung vereinfacht und Power BI-Berichte sofort mit Jupyter Notebooks und Power BI erstellt.

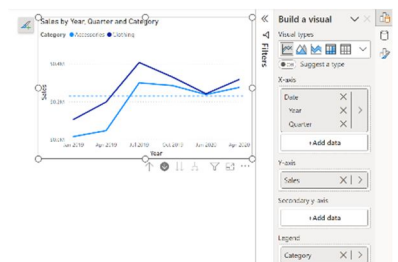
PBI Mai 2023 – Diese Version verfügt über eine Reihe toller neuer Funktionen, wie z. B. das Report Server-Barrierefreiheits-Tagging für Screenreader-Berichtskonsumenten, neue Barrierefreiheit für die Matrixnavigation und -auswahl sowie Aktualisierungen bestehender Funktionen für Modellierung und Berichterstellung.

PBI April 2023 – Mit dem Microsoft Power BI Update wurden dynamische Formatzeichenfolgen für Kennzahlen eingeführt. Zusätzlich sind nun Funktionen in den Bereichen Berichterstellung, Datenkonnektivität, Service, paginierte Berichte, Mobilgeräte und Visualisierungen verfügbar. Mit dem Power BI Storytelling-Add-in für PowerPoint können Power BI-Berichte und -Visualisierungen zu PowerPoint-Folien hinzugefügt werden, um das dynamische, interaktive Erlebnis von Live-Power BI-Daten in den Präsentationen zu nutzen.

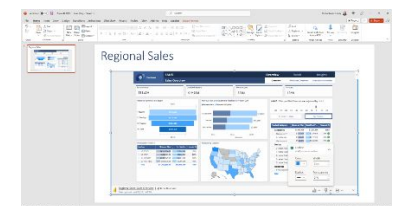
PBI März 2023 – In dieser Version wurde eine On-Object-Interaktion eingeführt, die es ermöglicht, mit der rechten Maustaste auf ein Bild zu klicken, um auf den Formatbereich zuzugreifen. Es besteht nun die Möglichkeit Slicer-Auswahlen zu treffen und die Berichtsvisualisierung erst dann zu aktualisieren, wenn alle Slicer-Auswahlen abgeschlossen sind. Dafür wurden neue Schaltflächen „Alle Slicer anwenden“ und „Mehrere Zielgruppen“ zur Verfügung gestellt.

Der Support für Power BI Desktop unter Windows 8.1 wird am 31. Januar 2024 eingestellt. Danach wird Power BI Desktop nur noch von Windows 10 und neuer unterstützt.

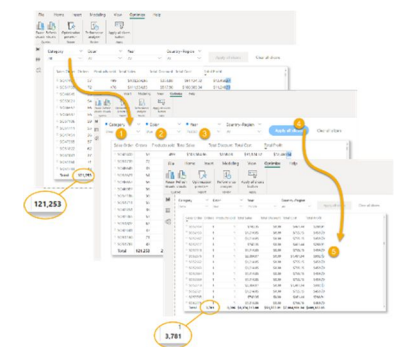
Microsoft SQL Server – Neueste Updates für Microsoft SQL Server



1 Build Menü wieder als Fenster



2 Storytelling in PowerPoint



3 Schaltfläche "Apply all slicers"

Next Vision GmbH
 Bürgermeister-Söhlke-Straße 20
 +49 (0) 5158 / 99 22 36
 +49 (0) 5158 / 99 22 37
info@nextvision.info
www.nextvision.info

Hinweis: Sie erhalten diese Nachricht, weil Sie den Newsletter auf unserer Webseite abonniert haben oder in Kontakt mit uns stehen. Wollen Sie diese Nachrichten nicht mehr erhalten? Dann schreiben Sie uns bitte an info@nextvision.info.